

½ Finale des Championnats de France de Cross- country

Championnats d'Île-de-France de Cross-country

09 février 2020

Parc Léonard de Vinci, LISSES (91)



Grand Paris Sud
Seine-Essonne-Sénart



LEPAPE
AU CŒUR DE VOTRE SPORT

SPARTNER



Mot du président de la Ligue de l'Île-de-France d'Athlétisme

LISSES : UNE TERRE D'ATHLETISME

Une fois de plus nous allons nous retrouver chez nos amis de LISSES pour les CHAMPIONNATS D'ÎLE-DE-FRANCE DE CROSS COUNTRY.

A cela plusieurs bonnes raisons :

Avec le dynamisme du club organisateur le LISSES A.C, la Ville autour de son Maire et ses différents services, le Comité De l'Essonne d'Athlétisme, le Conseil Départemental de l'Essonne et maintenant la Communauté d'Agglomération Grand Paris Sud, nous savons que tout sera fait pour mettre les athlètes dans les meilleures conditions pour se projeter vers les Championnats de France.

En effet les Championnats d'Île-de-France de cross sont la dernière étape avant les Championnats de France et nous devons toutes et tous être au TOP pour qualifier un maximum de franciliens pour ces « France » de Montauban des 7 et 8 mars.

Avec le club local et ses bénévoles, les collectivités citées plus haut et le jury de la LIFA nous allons réussir cette superbe journée qui est le grand moment de la saison hivernale.

Bonne chance aux coureurs, merci aux organisateurs et un grand merci aux dirigeants de clubs qui sont sur les terrains et dans les salles pour que la passion de l'Athlétisme perdure à travers notre jeunesse.

Jean-Jacques GODARD

Président de la Ligue de l'Île-de-France d'Athlétisme

Mot du président du Lisses Athletic Club

Le Lisses Athletic Club est fier d'avoir été choisi une nouvelle fois par la Ligue d'Île-de-France d'Athlétisme pour l'organisation de la 1/2 finale des Championnats de France de Cross-country 2020.

Le parcours, terrain de jeu régulier du LAC, déjà support de ces championnats en 2000 et 2013, des championnats de l'Essonne à plusieurs reprises, sera sélectif pour les participants qualifiés.

Le tracé de ce parcours permettra aux spectateurs de suivre l'intégralité des courses sur les deux grandes buttes du superbe parc Léonard de Vinci.

Toutes les infrastructures utiles à l'organisation seront situées dans un rayon de moins de 50m, et plus de 700 places de parking seront à votre disposition.

Tous les licenciés du LAC et les bénévoles mobilisés donneront le meilleur d'eux-mêmes afin que cette journée soit une réussite et puisse marquer agréablement et durablement la mémoire des participants et des spectateurs.

Je souhaite une bonne course à tous les participants.

Je remercie la Ville de Lisses, la CA du Grand Paris Sud et le Comité d'Athlétisme de l'Essonne pour leur aide.

L'ensemble du comité d'organisation se joint à moi pour souhaiter une bonne course à tous les participants.

Philippe MOREAU

Président du Lisses Athletic Club



Présentation

- Le Lisses Athletic Club a organisé cette compétition en 2000 puis en 2013.
- Le parcours est réputé difficile mais apprécié par les concurrents. Vous vous rappellerez longtemps avoir été finir à Lisses.
- Le public a une vue dégagée sur l'essentiel du parcours.
- Les zones de départ/arrivée, le podium, la restauration, les tentes clubs sont regroupés dans un rayon de 50 mètres.
- Le point le plus éloigné du parcours est à moins de 600 mètres de cette zone.



Les atouts pour 2020

- Une nouvelle zone industrielle sert de parking jury.
- Un nouveau parking double la capacité devant le stade.
- Nous avons créé une zone pour déposer vos tentes à moins de 150m du village clubs.
- Il s'agit d'un parcours technique avec de très nombreuses relances.
- La grande boucle a 59m de dénivelé positif

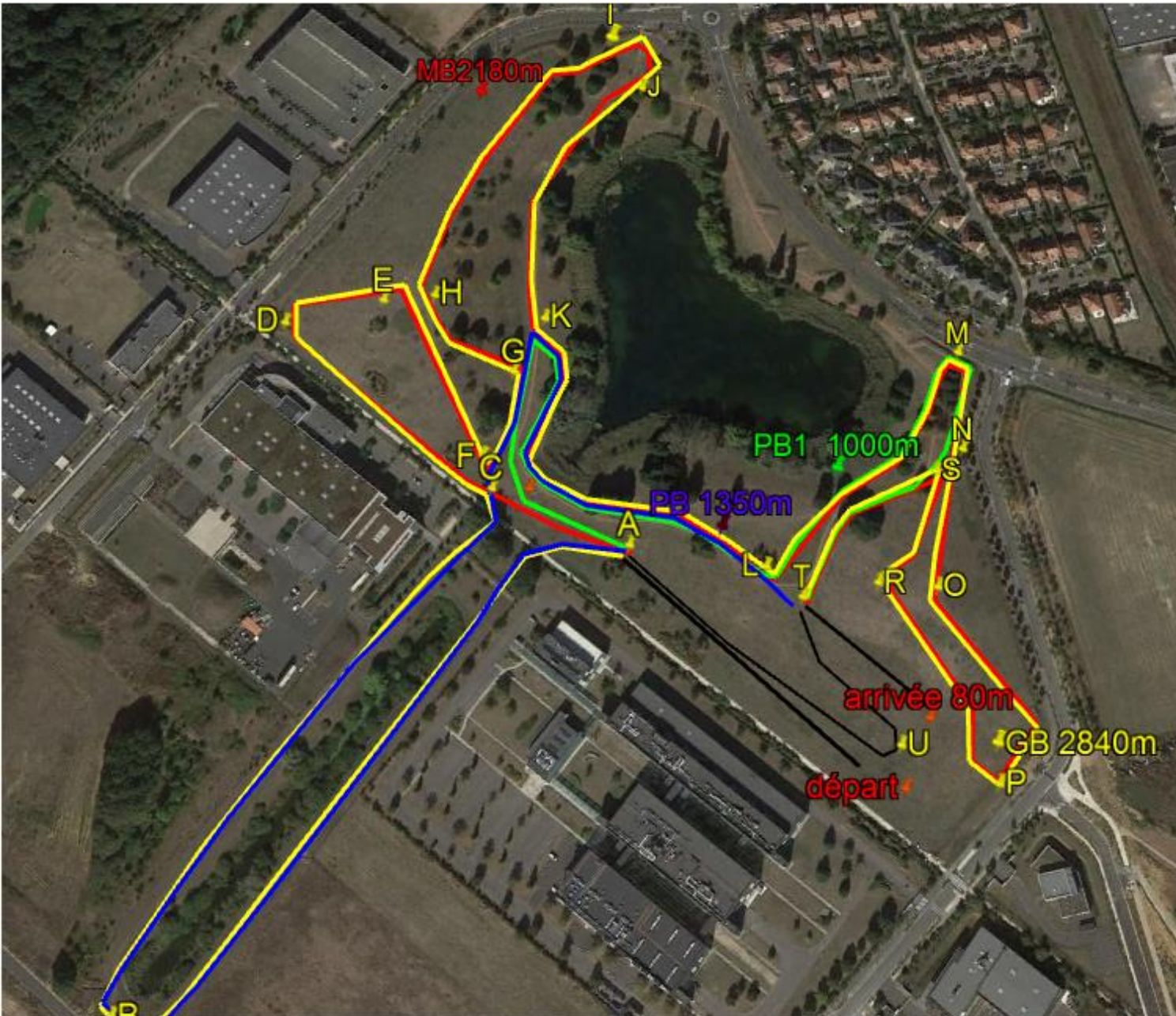


**8 H 00 ouverture
du secrétariat**

**CHAMPIONNATS LIFA DE CROSS-COUNTRY 2020
LISSES**

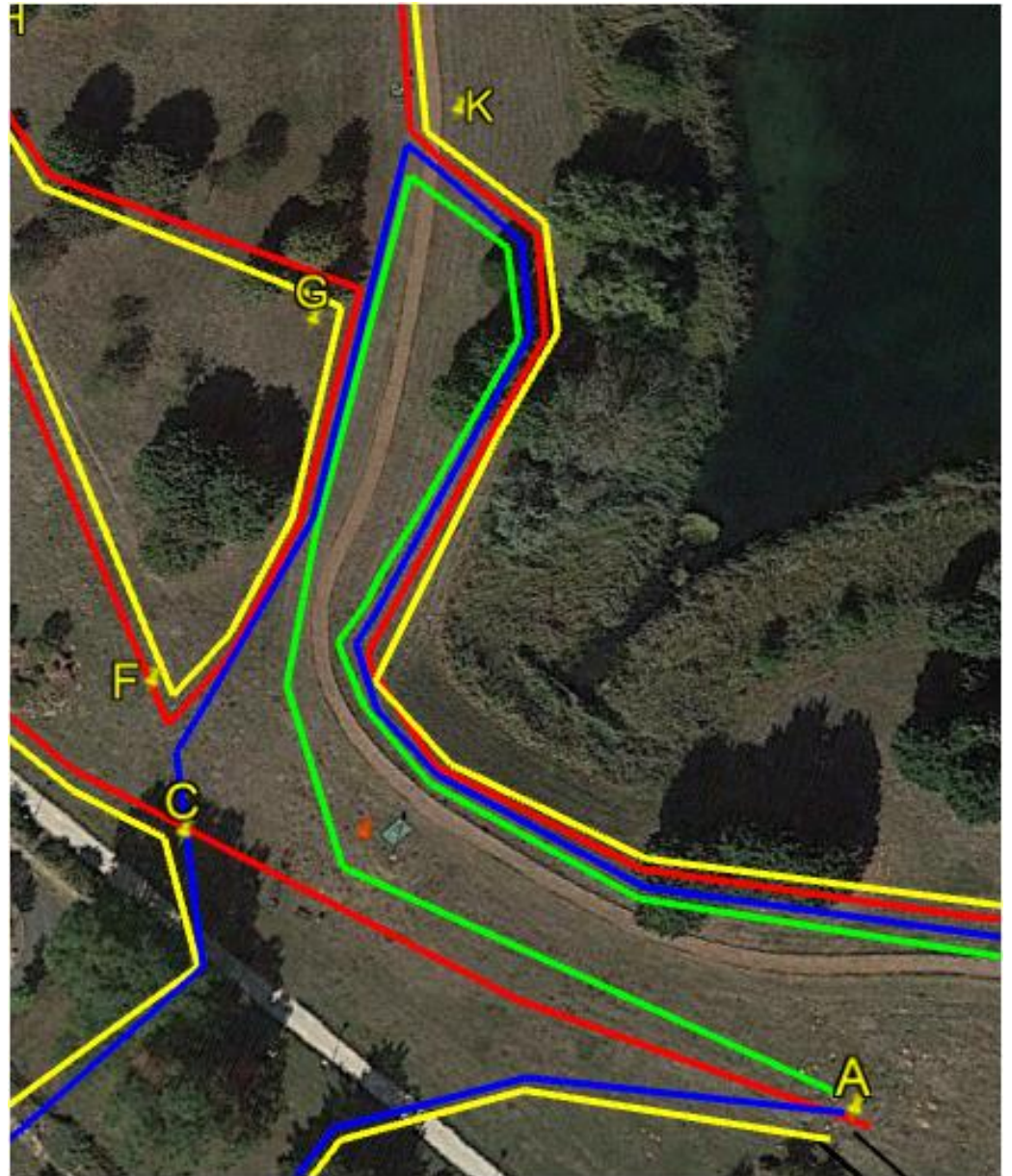
N° Course	HORAIRES	CATEGORIES	DISTANCES	BOUCLES
1	9 h 45	Match interdépartemental BEF	2350 m	1 PB1 + 1 PB
2	10 h 00	Match interdépartemental BEM	2350 m	1 PB1 + 1 PB
3	10 h 20	MIF	3200 m	1 PB1 + 1 MB
4	10 h 35	MIM	4350 m	2 MB
5	11 h 00	CAF	3850 m	1 PB1 + 1 GB
6	11 h 25	CAM	5000 m	1 MB + 1 GB
7	12 h 00	CROSS COURT F	4350 m	2 MB
8	12 h 25	CROSS COURT M + Sports en entreprise (MAM 3 à 10)	4350 m	2 MB
9	12 h 45	JUF + Sports en entreprise (ESF.SEF.MAF)	4350 m	2 MB
10	13 h 20	Elite Femmes (ES.SE.M)	7850 m	1 MB + 2 GB
11	14 h 25	JUM	6000 m	1 PB1 + 1MB + 1 GB
12	15 h 00	Master Masculin (M1 à M10) + Sports en entreprise (ESM.SEM.MAM 0 à 2)	9500 m	1 PB1 + 3 GB
13	15 h 55	Elite Hommes (ES.SE.M0)	9500 m	1 PB1 + 3 GB

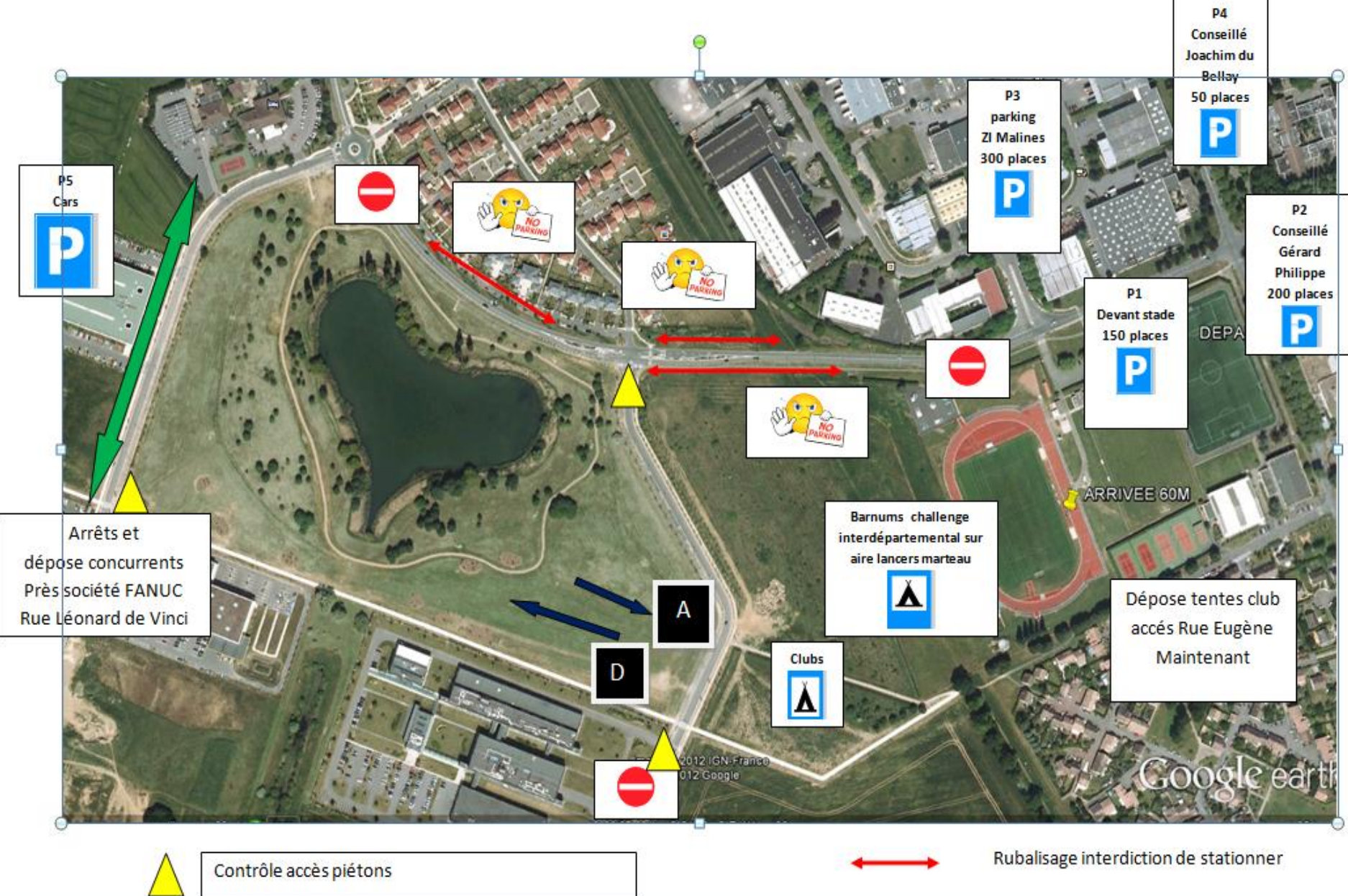
Parcours



- PB1 vert 1000m
ACFGKLMNST
- LIAISON TUA
285m
- PB bleu 1360m
ABCFGKLT
- MB rouge 2180m
ACDEFGHIJKLMNO
PQRST
- GB jaune 2840m
ABCDEFGHIJKLMN
OPQRST

Boucles du centre





Accès & Parkings

- Par A6 en venant de Paris :
sortie 34 Lisses
Courcouronnes puis fléchage
Lisses Léonard de Vinci
- Par Francilienne Ouest : sortie
36 Courcouronnes puis
fléchage Lisses Léonard de
Vinci
- Par la Francilienne en venant
du Nord et de l'Est: sortie 32
Lisses puis fléchage
- Par A6 en venant du Sud:
Sortie 9 Corbeil Nord



PARKINGS OBLIGATOIRES

Accès par A6 et
Francilienne

Règlement

- **Retrait des dossards**

Le jour des Championnats, chaque responsable de club doit retirer l'enveloppe contenant l'ensemble des dossards pour son club.

Les dossards sont affectés à une course précise et ne peuvent être utilisés dans une autre course sous peine de disqualification.

- **Composition des équipes**

La composition définitive des équipes qualifiées, qu'il y ait des changements ou non par rapport à la liste d'engagement, doit être déposée 45 minutes au minimum avant le départ de l'épreuve.

Un club ne pourra pas demander une qualification individuelle pour un athlète si celui-ci est remplacé par une personne qui n'était pas qualifiable individuellement au sein de son équipe.

Le classement par équipe dans chaque course, se fera dans l'ordre d'arrivée de l'ensemble des concurrents, qu'ils soient qualifiés par équipe ou individuels, sous réserve que le nombre d'athlètes mutés et/ou étrangers défini à l'article 3.2.1.5 des Règlements Généraux de la F.F.A. ne dépasse pas 1.

Règlement

- **Classement**

Les résultats affichés ne seront réputés définitifs qu'après vérification par la CRR LIFA.

Dans un souci, d'efficacité, les réclamations devront être formulées dans les 30 minutes suivant l'affichage du classement.

- **Podium**

Podium individuel

Une médaille sera remise aux 3 premiers (classement scratch) de toutes les courses. Les 3 premiers Espoirs des cross élites hommes et femmes, les 3 premiers MO de la course élite hommes et les 3 premières Masters du cross élite femmes seront également récompensés.

Une médaille sera remise du premier M1 au premier M10 du cross Masters hommes et du cross élite femmes.

Podium par équipe

Une médaille sera remise aux 6 coureurs de la première équipe de chaque course.

QUALIFICATIONS AUX CHAMPIONNATS DE FRANCE DE CROSS-COUNTRY 2020

Nombre d'équipes de la LIFA qualifiées aux Championnats de France			
HOMMES		FEMMES	
CC	4	CC	6
CA	3	CA	4
JU	4	JU	5
ELITE	3	ELITE	5
MA	5		

Nombre d'individuels de la LIFA qualifiés aux Championnats de France			
HOMMES		FEMMES	
CC	27	CC	44
CA	25	CA	20
JU	24	JU	30
ES	9	ES	6
SE / M0	28	SE / M0	23
MA	26	MA	11