

CROSS DE DOMONT

Samedi 13 décembre 2025

Stade des Fauvettes, Rue de Paris, Domont

Localisation, cliquer sur le lien : <https://goo.gl/maps/E592xnwtkcBQNmhG9>

Catégories	Départ	Distance
Kid-cross (EAF et EAM)	13h10	N x 120
Sport adapté	13h55	1460
Poussines	14h10	1080
Poussins	14h25	1080
Benjamines	14h40	2270
Benjamins et minimes filles	15h00	2270
Minimes garçons et cadettes	15h20	3040
Cross court. Juniors à masters Femme et Cadets à masters Hommes	15h50	4260
Cross long (Espoirs à master Homme)		8250

<http://domont-athletisme.clubeo.com/>

Engagement

Pour les catégories poussins à vétérans :

Inscriptions directement sur <https://athle.live/> jusqu'au vendredi 12 décembre à 13h

Pour les licenciés : vous pouvez interroger vos dirigeants qui peuvent regrouper les inscriptions.

Pour les non-licenciés FFA : athlé-live vous demandera de valider le parcours de prévention santé et de fournir l'attestation : <https://pps.athle.fr/>

Tarifs licenciés FFA (forfait de 5€ pour les autres)

- Poussins - Benjamins - Minimes : 3 €
- Cadets, Juniors, Espoirs, Séniors, Vétérans : 4 €
- Possibilité de s'inscrire sur place en payant directement un tarif majoré de 5€

Pour les Eveils Athlé :

Engagement par équipe sur athle-live ou en contactant Jean-Marc Rigal jm_rigal@yahoo.fr jusqu'au mercredi 10 décembre à 22h.

Tarifs :

- 10 € par équipe de 8 à 12 athlètes (facturation après la course)

KID CROSS (pour les EA)

Départ 1ère série 13h10

Départ 2ème série 13h20

Départ 3ème série 13h30

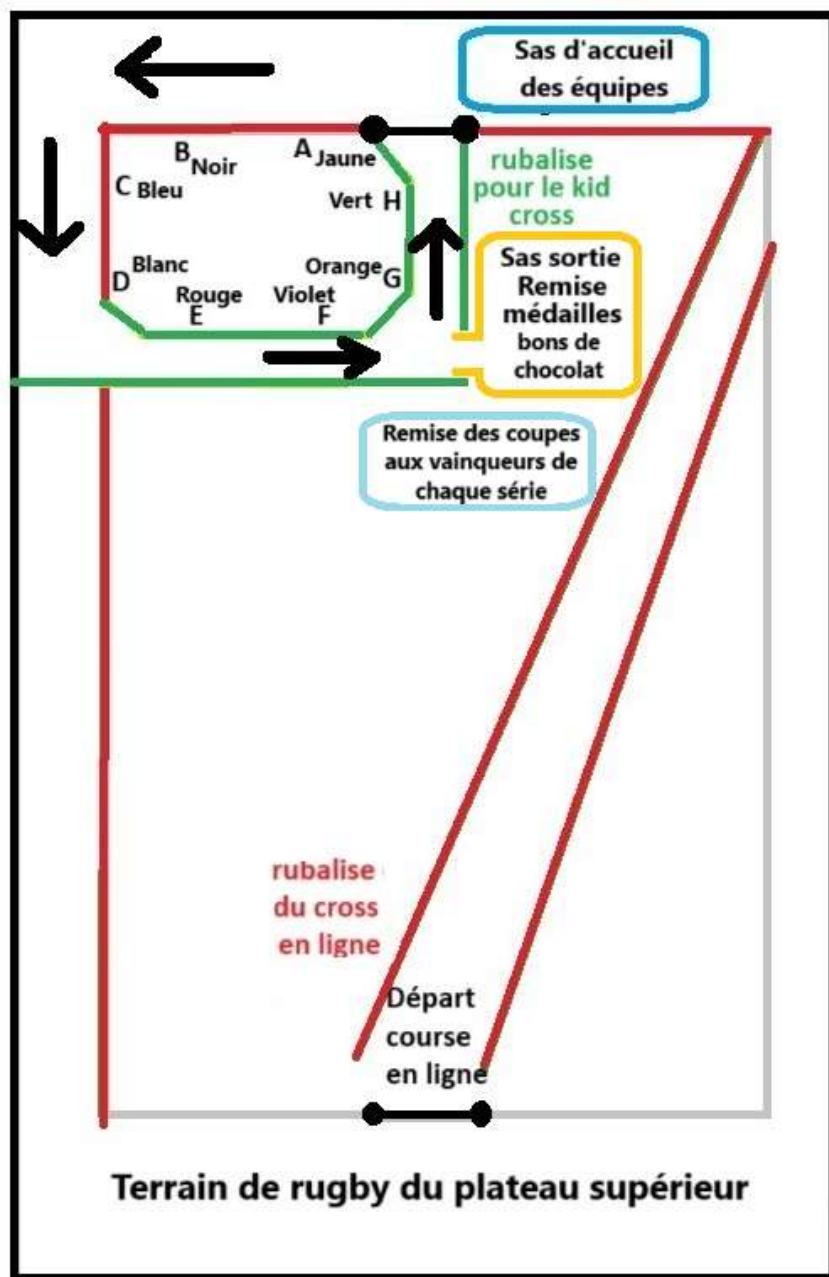
Les séries seront constituées la veille et envoyées aux coach de chaque équipe engagée

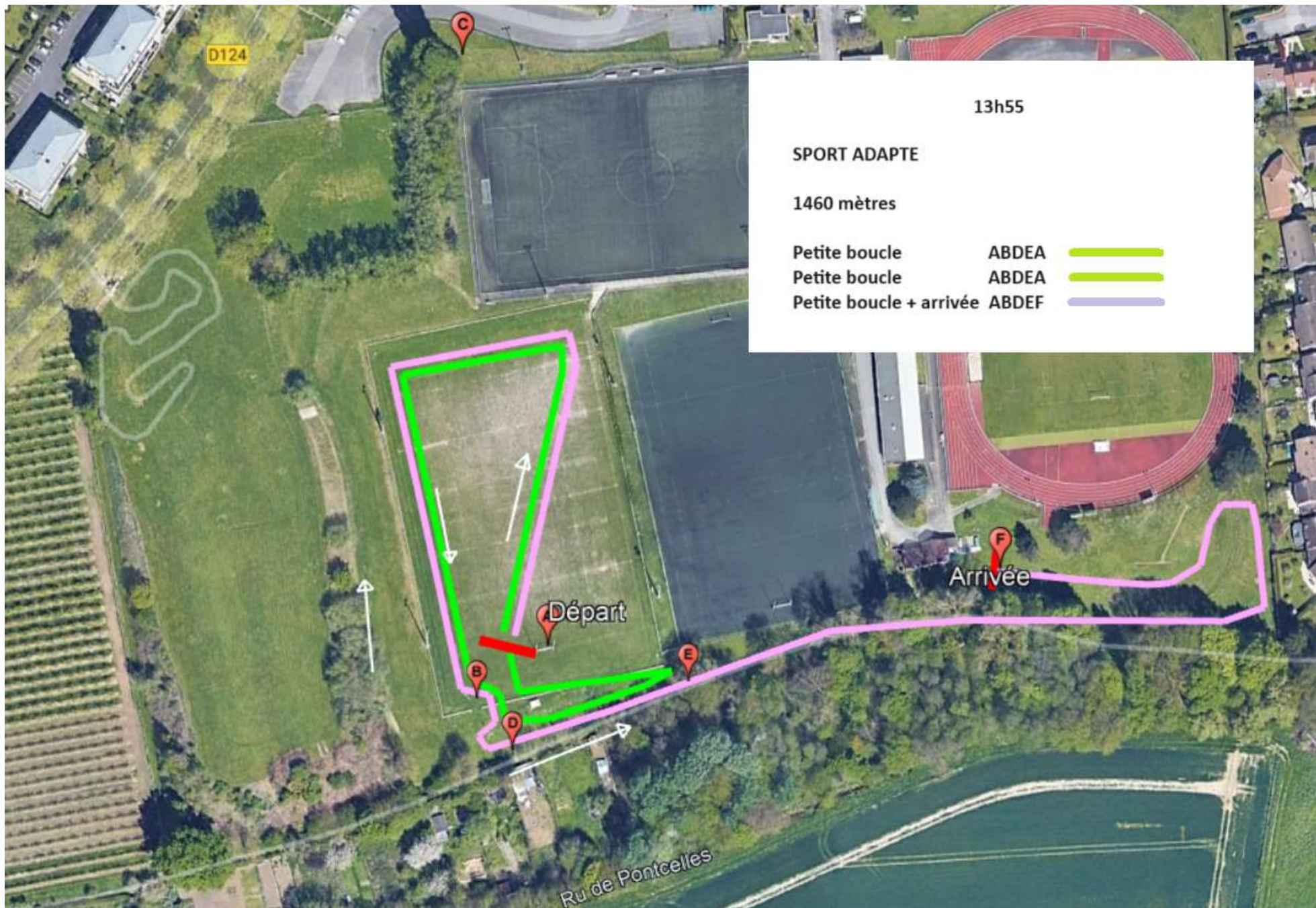
Les coachs devront venir avec leurs enfants 10' avant le début de leur série. (Si ils constatent que finalement leur équipe fera plus de 12 ou moins de 6 personnes, ils devront nous alerter suffisamment en avance)

Ils seront ensuite amené au plot de départ correspondant à leur couleur de maillot (si il y a risque de confusion entre 2 clubs, certains devront enfiler une chasuble de couleur)

Quand ils auront fini leur 4' de course, les enfants devront revenir à leur plot de départ pour éventuellement rendre leur chasuble, puis se diriger vers la sas de sortie pour récupérer leur médaille et leur bon de chocolat.

Les résultats seront donnés dans la foulée, et les enfants de la meilleure équipe de chaque série recevront une coupe.








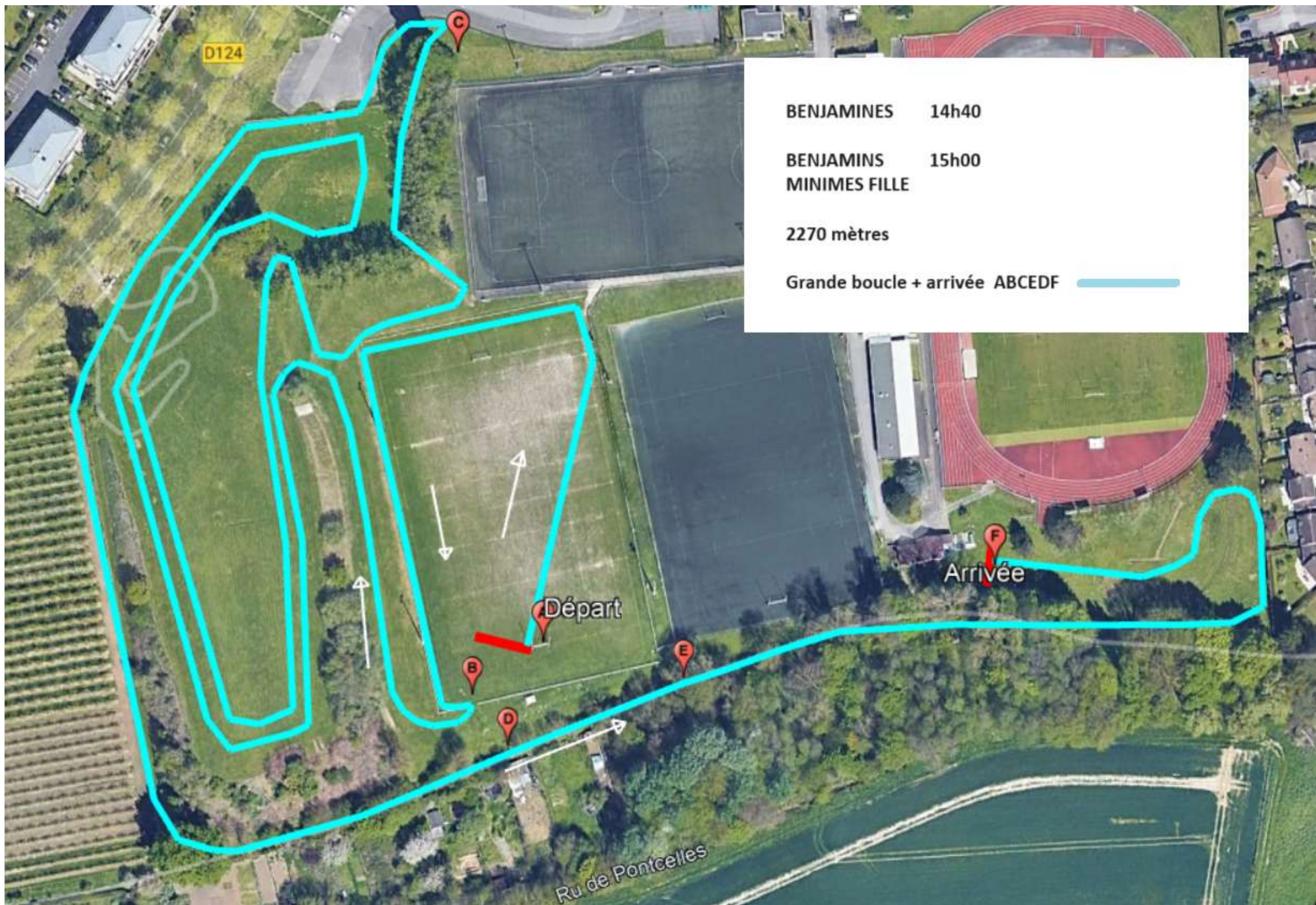
13h55

SPORT ADAPTE

1460 mètres

Petite boucle	ABDEA	
Petite boucle	ABDEA	
Petite boucle + arrivée	ABDEF	





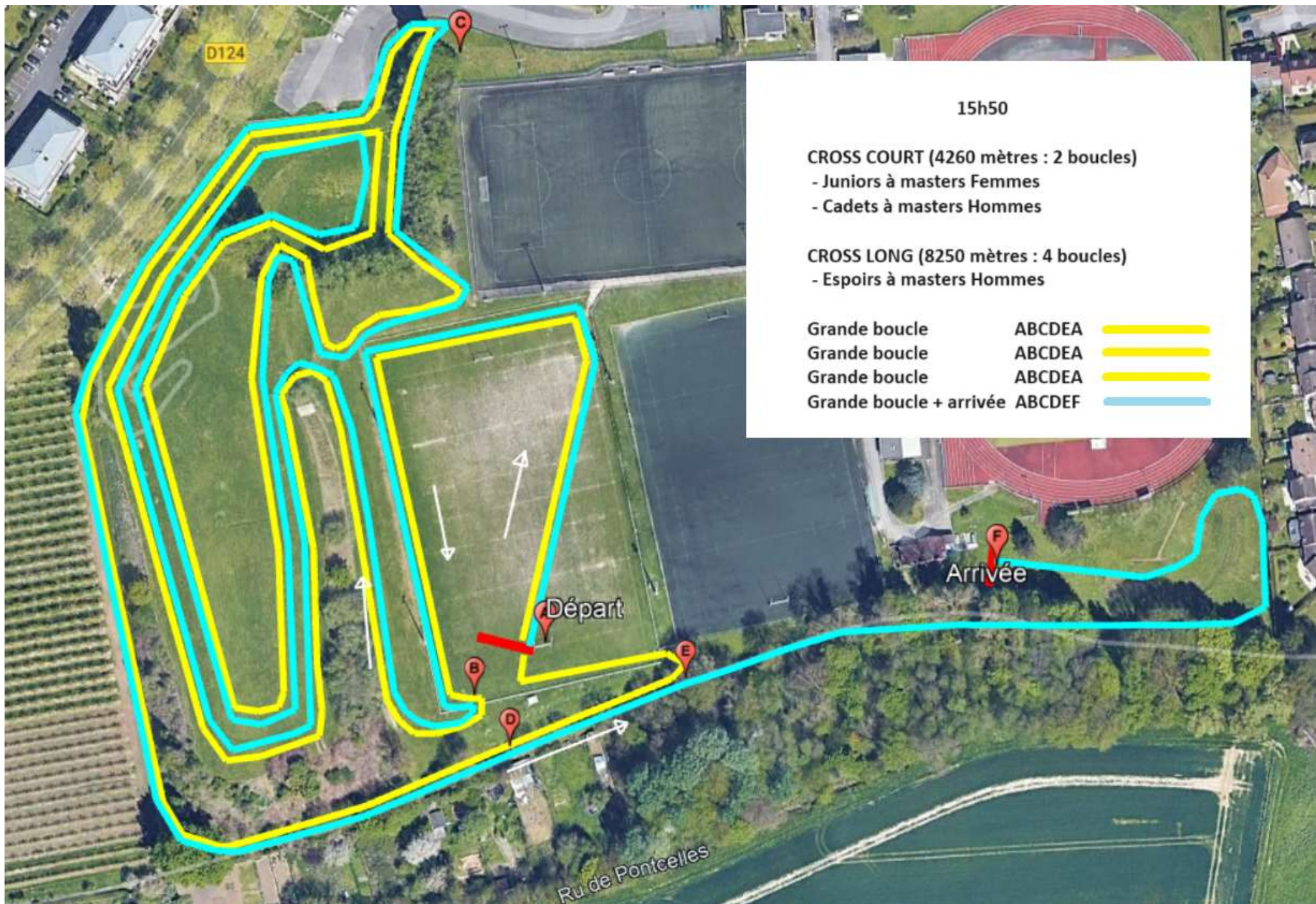
BENJAMINES 14h40

BENJAMINS 15h00
MINIMES FILLE

2270 mètres

Grande boucle + arrivée ABCEDF








15h50

CROSS COURT (4260 mètres : 2 boucles)

- Juniors à masters Femmes
- Cadets à masters Hommes

CROSS LONG (8250 mètres : 4 boucles)

- Espoirs à masters Hommes

Grande boucle	ABCDEA	
Grande boucle	ABCDEA	
Grande boucle	ABCDEA	
Grande boucle + arrivée	ABCDEF	